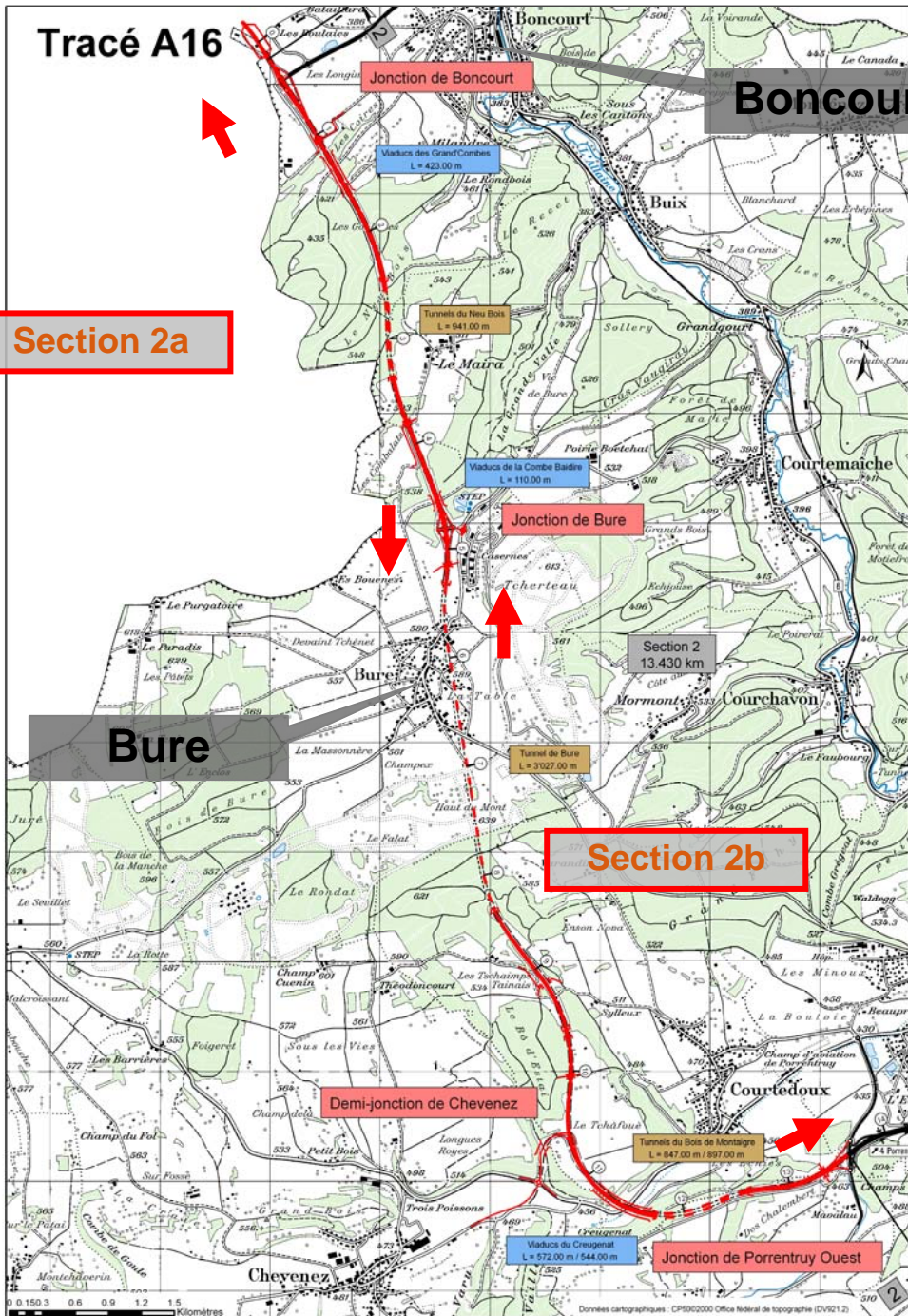


Route nationale A16

Programme de réalisation



Tracé A16

Junction de Boncourt

Boncourt

Section 2a

Junction de Bure

Bure

Section 2
13.430 km

Section 2b

Demi-jonction de Chevez

Chevez

Junction de Porrentruy Ouest

Porrentruy

0 0.150.3 0.6 0.9 1.2 1.5
Kilomètres

Données cartographiques: CP500/2000 Office fédéral de topographie (DV/21.2)

Programme de réalisation Section 2

Section 2 : frontière française - Porrentruy Ouest |

Section 2a : Boncourt - Bure

Les ouvrages sont en bonne voie d'achèvement :

- Viaducs des Grands-Combes
- Tunnel de Neu-Bois
- Viaducs de la Combe Baïdire

Le programme est tenu.

Ouverture : automne 2011 (St-Martin)



Programme de réalisation Section 2

Section 2 : frontière française - Porrentruy Ouest II
Section 2b : Bure - Porrentruy Ouest

Les ouvrages, quoique moins avancés, sont aussi en bonne voie :

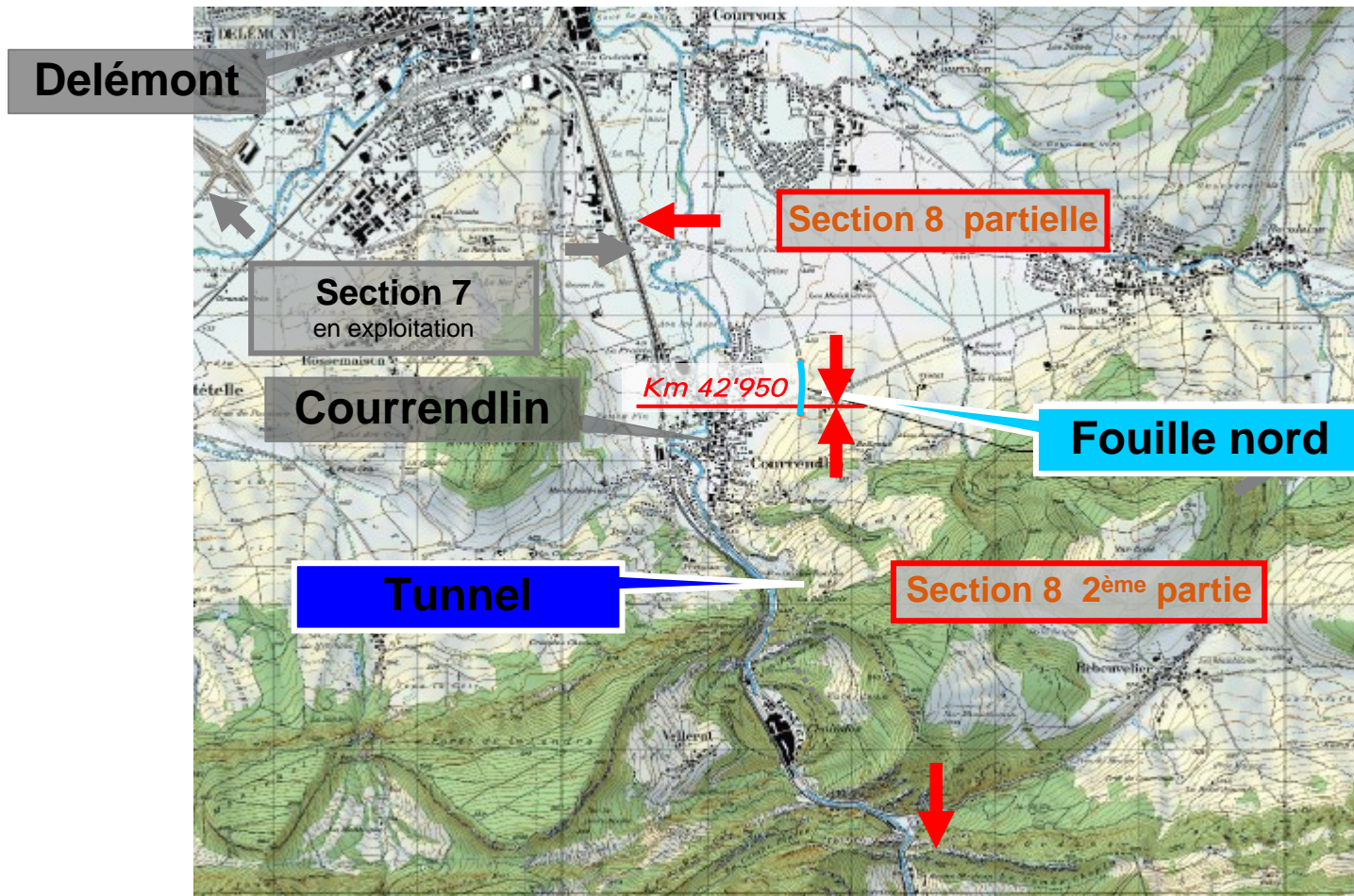
- Tunnel de Bure : percé
- Viaducs Creugenat : 1 pont terminé
- Tunnels de Montaigne : percés

Le programme est tenu.

Ouverture : automne 2014



Programme de réalisation Section 8



Programme de réalisation Section 8

Section 8 : Delémont Est - frontière bernoise I

Section 8 - 2^{ème} partie

Programme prévisionnel des travaux selon Projet (2006)

- Percement galerie de reconnaissance : avril 2006 - mars 2008
- Travaux fouille Nord : mai 2008 - avril 2009
- Percement tunnel (4 ans) : mai 2009 - juin 2013
- Second-œuvre, EES (16 mois) : juillet 2013 - octobre 2014

Programme de réalisation Section 8

Section 8 : Delémont Est - frontière bernoise II

Section 8 - 2^{ème} partie

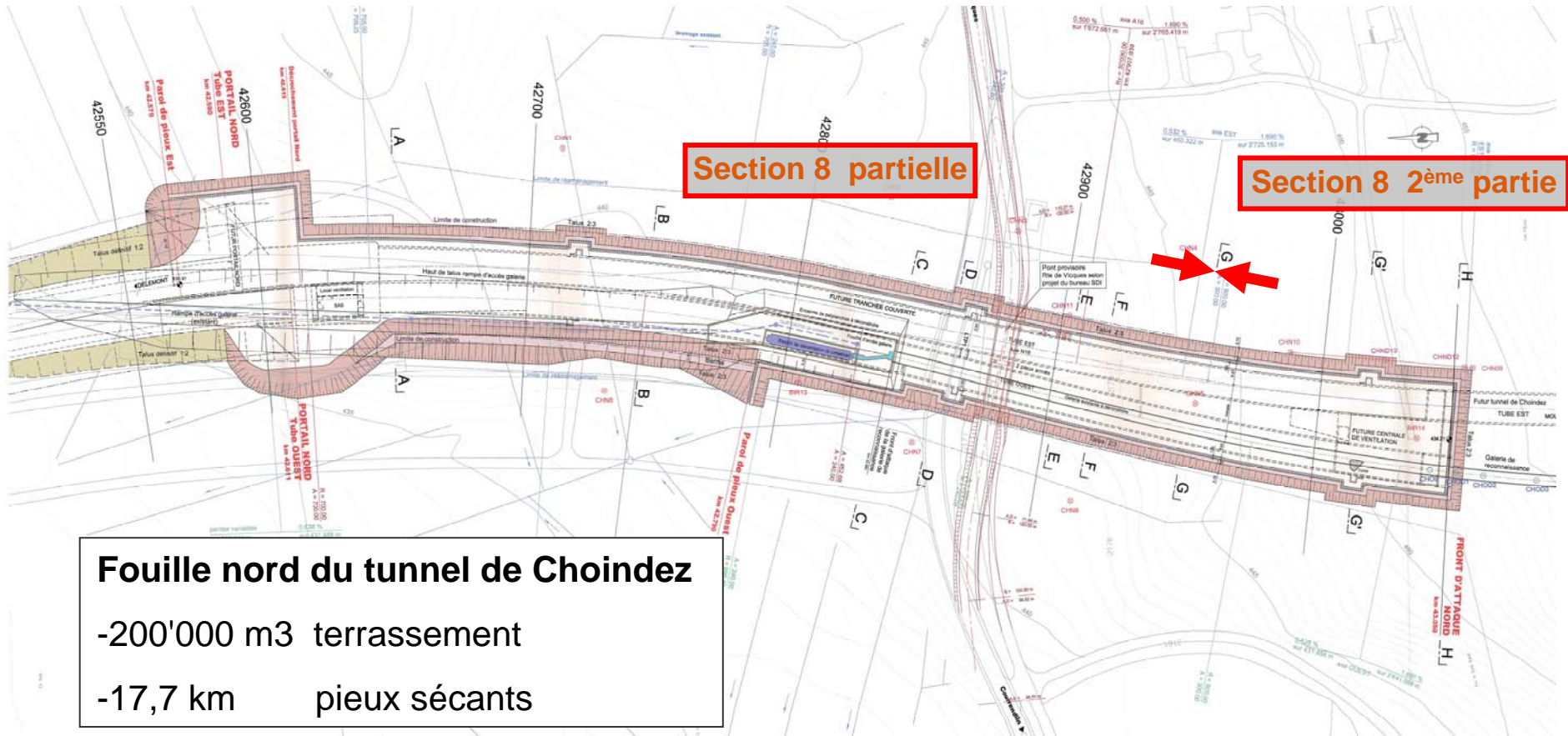
Constat au 30.11.2009

- Prolongation de 20 mois sur la galerie de reconnaissance (effectif).
- Prolongation de 4 mois sur la fouille Nord (incidence minimisée par la mise en soumission).

- ⇒ Avec les méthodes de travail admises pour le programme du projet (2006).
Fin des travaux : automne 2017.
- ⇒ Recherche de solution pour circonscrire l'incidence des conditions géotechniques effectives.



Programme de réalisation Section 8



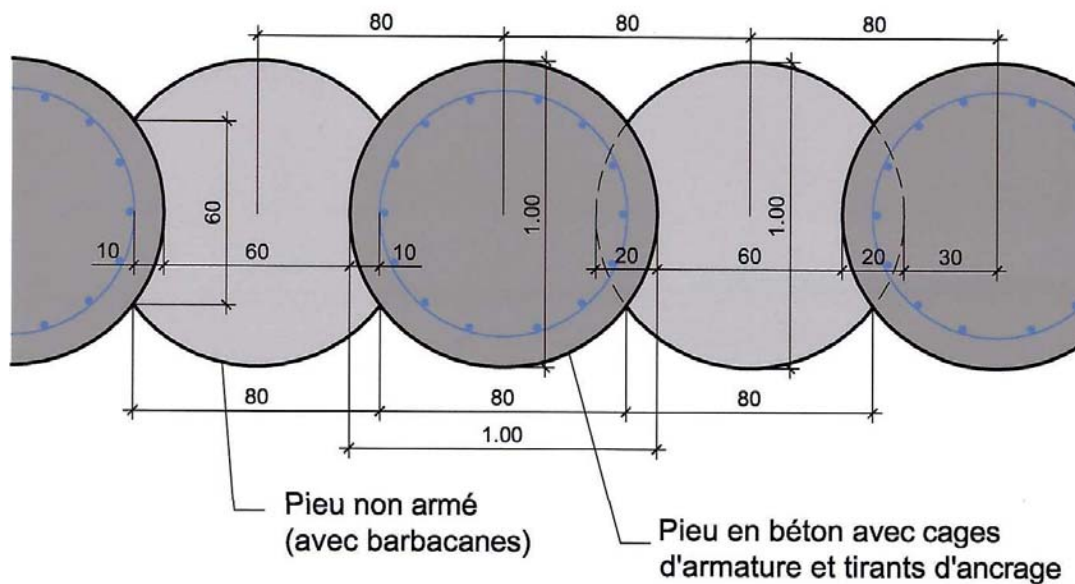
Fouille nord du tunnel de Choindex

- 200'000 m3 terrassement
- 17,7 km pieux sécants

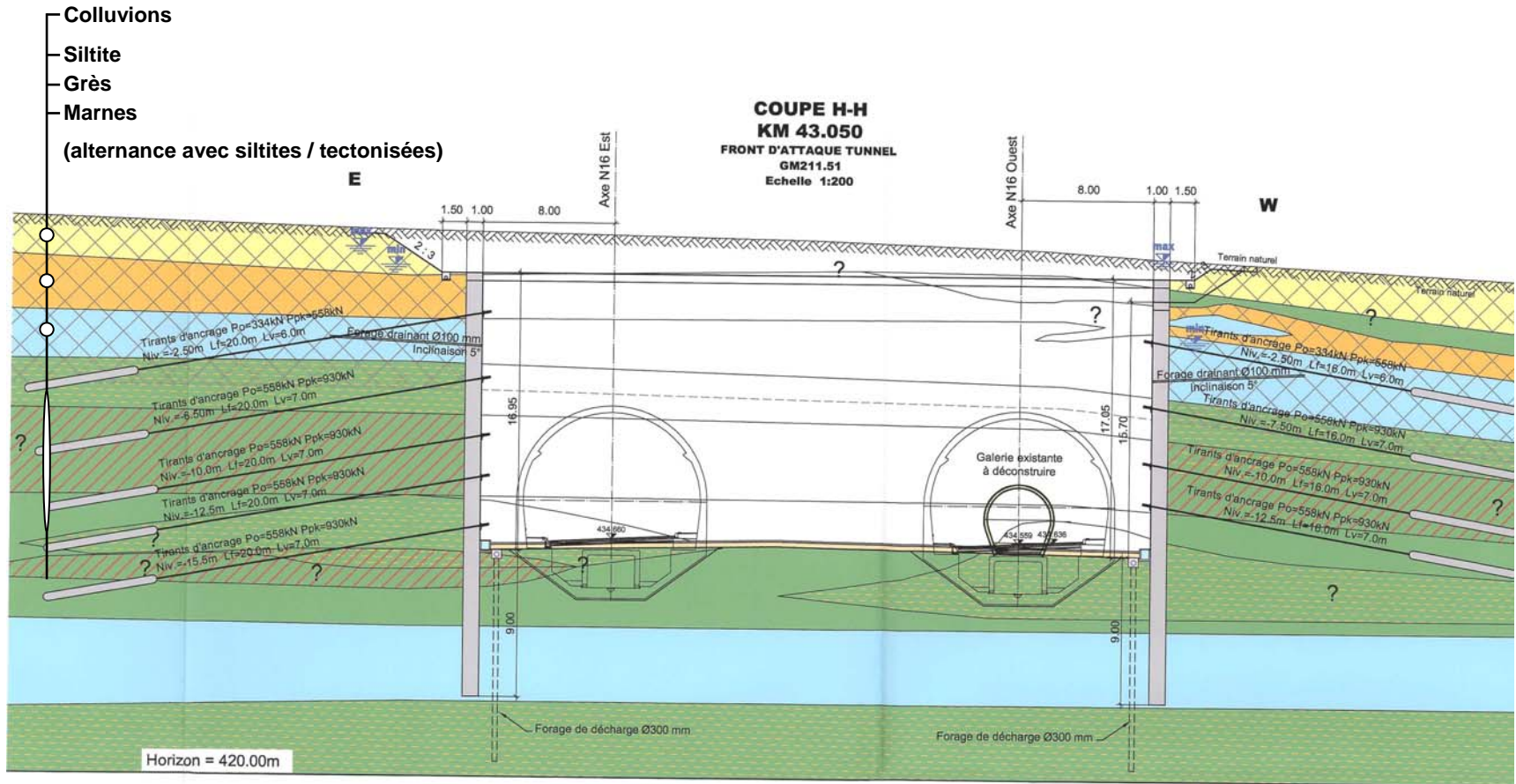
Programme de réalisation Section 8

Paroi de pieux sécants

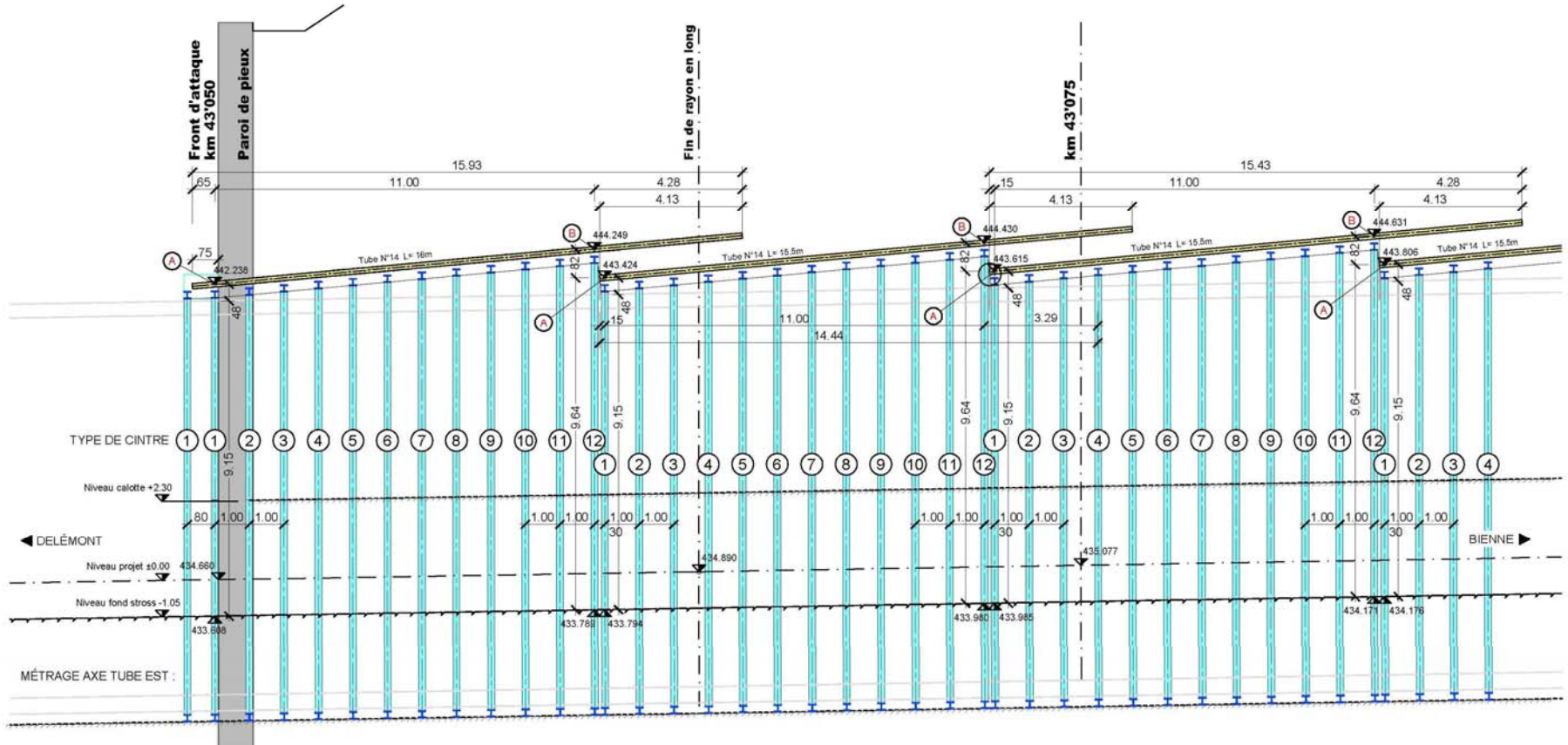
VUE EN PLAN 1:20



Programme de réalisation Section 8



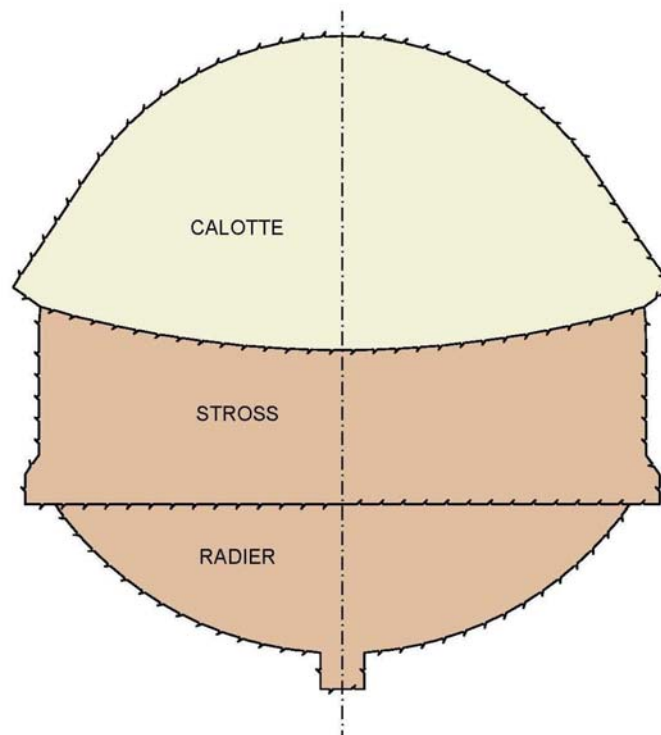
Programme de réalisation Section 8



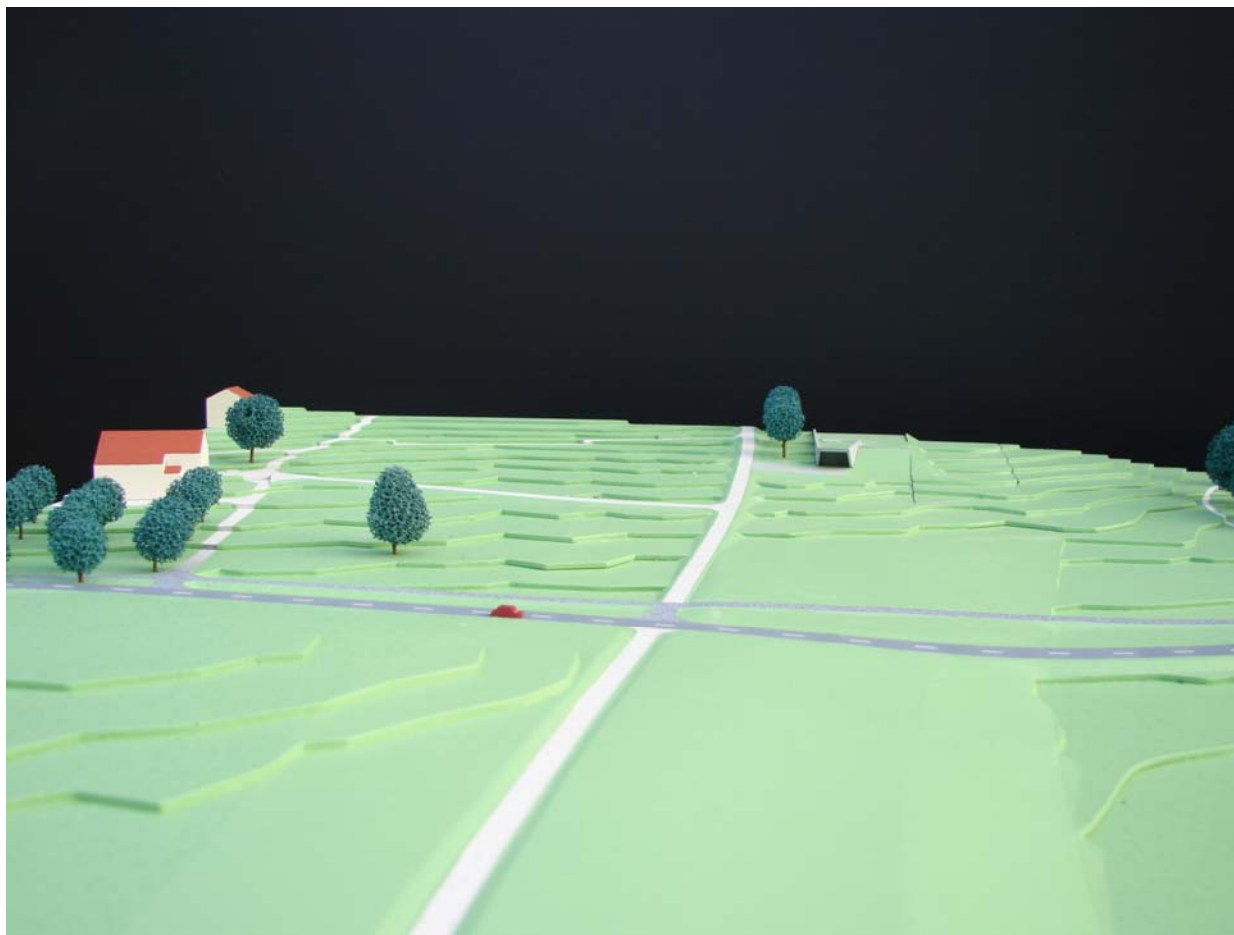
Programme de réalisation Section 8

Etapes d'excavation

Echelle 1:100



Programme de réalisation Section 8



Programme de réalisation Section 8



Programme de réalisation Section 8



Programme de réalisation Section 8

