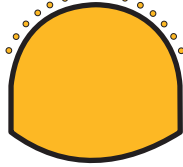


Etat des travaux au tunnel de Graiteray à fin septembre 2009

L = 2'462 m (partie à ciel ouvert Nord 59 m / partie en souterrain 2'386 m / partie à ciel ouvert Sud 17 m)

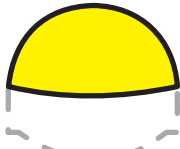
Excavation en section complète avec VP



Excavation pleine section



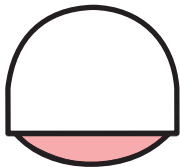
Excavation calotte



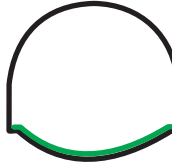
Excavation stross en demi-section



Excavation radier



Bétonnage radier



Etat des travaux d'excavation

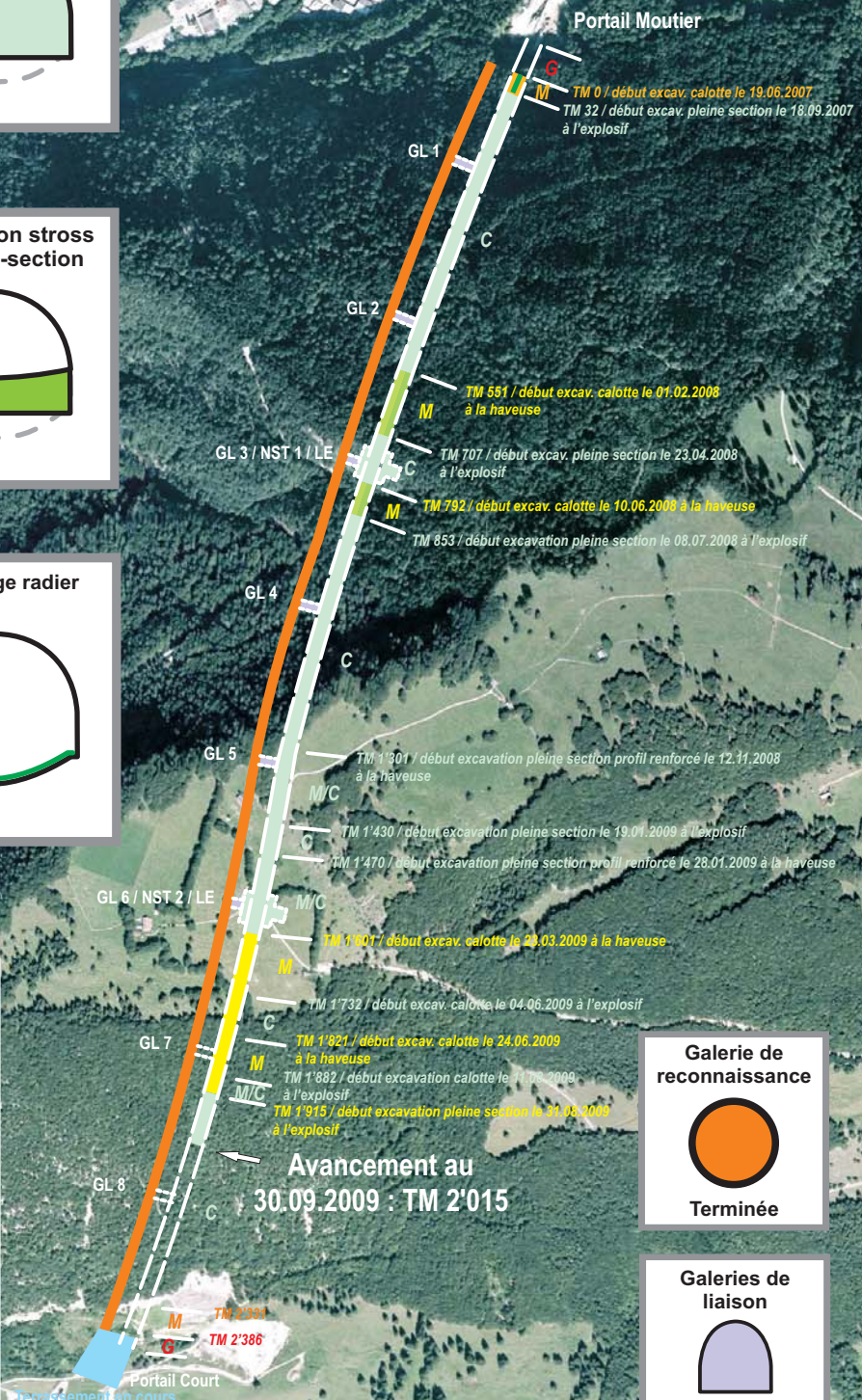
Excavation calotte	: 2'015 m (84 %)
Excavation stross	: 1'701 m (71 %)
Excavation radier	: 32 m (1 %)
Excavation galerie de liaison TM 219 (GL 1)	: 100 %
Excavation galerie de liaison TM 482 (GL 2)	: 100 %
Excavation galerie de liaison TM 763 (GL 3)	: 100 %
Excavation niche de stationnement TM 745-787 (NST 1)	: 100 %
Excavation local électrique TM 766 (LE)	: 100 %
Excavation galerie de liaison TM 1'027 (GL 4)	: 100 %
Excavation galerie de liaison TM 1'315 (GL 5)	: 100 %
Excavation galerie de liaison TM 1'550 (GL 6)	: 100 %
Excavation niche de stationnement TM 1'533-1'575 (NST 2)	: 100 %
Excavation local électrique TM 1'554 (LE)	: 100 %
Excavation galerie de liaison TM 1'848 (GL 7)	: 0 %
Excavation galerie de liaison TM 2'148 (GL 8)	: 0 %

Etat des travaux de bétonnage

Bétonnage du radier : 30 m (1 %)

Autres travaux

- Démontage ruban transporteur jusqu'au TM 1'540
- Plate-forme pour paroi de pieux au portail Moutier
- Terrassement portail Court



Galerie de reconnaissance



Terminée

Galerias de liaison



6 galeries excavées

- M Zone en marnes
- M/C Zone marno-calcaire
- C Zone en calcaires
- G Galerie couverte (zone à ciel ouvert)