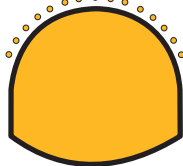


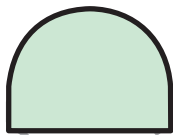
Etat des travaux au tunnel de Graiteray à fin août 2009

L = 2'462 m (partie à ciel ouvert Nord 59 m / partie en souterrain 2'386 m / partie à ciel ouvert Sud 17 m)

Excavation en section complète avec VP



Excavation pleine section



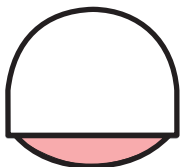
Excavation calotte



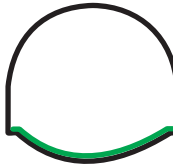
Excavation stross en demi-section



Excavation radier



Bétonnage radier

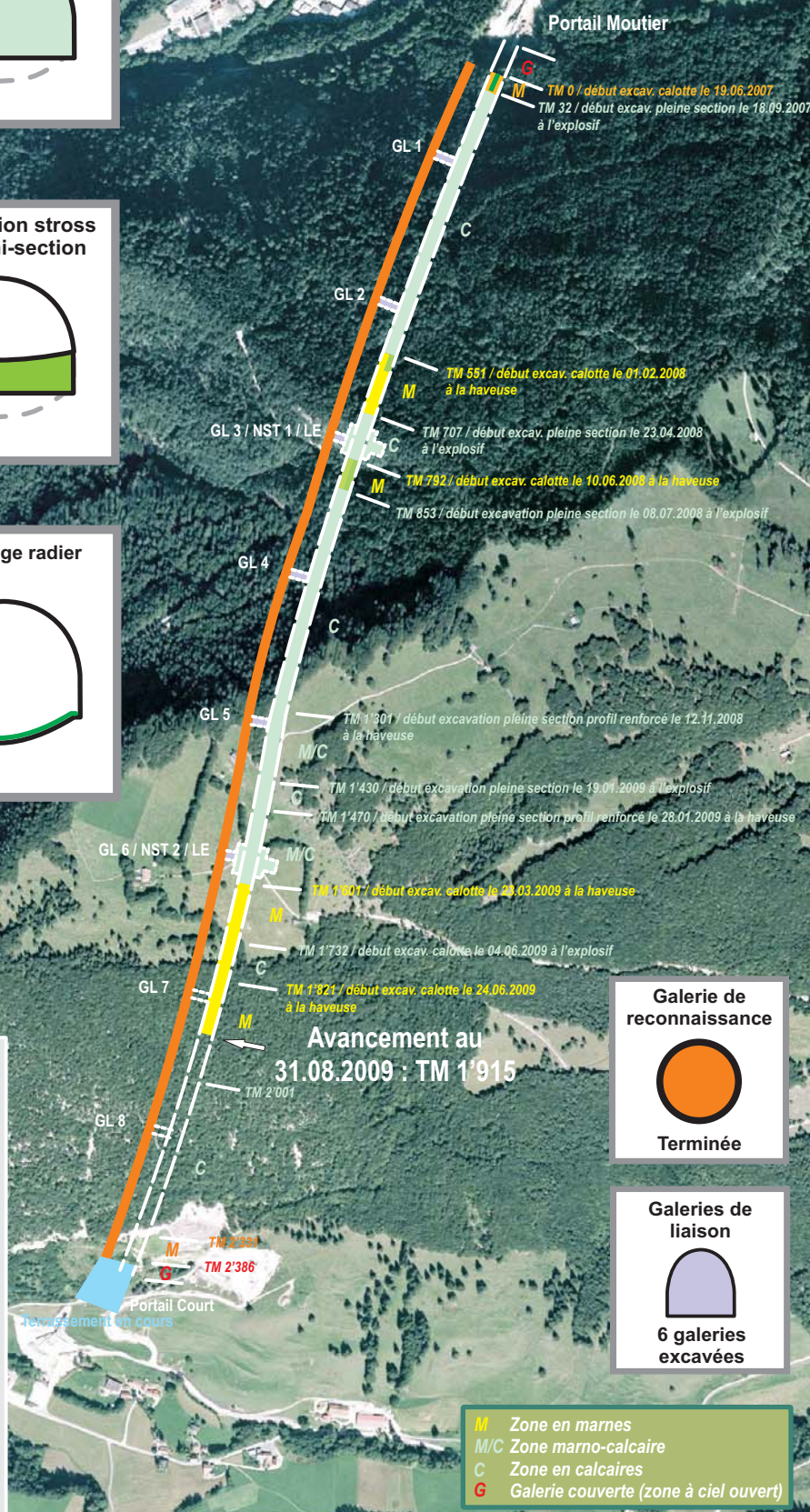


Etat des travaux d'excavation

Excavation calotte	: 1'915 m (80 %)
Excavation stross	: 1'413 m (59 %)
Excavation radier	: 32 m (1 %)
Excavation galerie de liaison TM 219 (GL 1)	: 100 %
Excavation galerie de liaison TM 482 (GL 2)	: 100 %
Excavation galerie de liaison TM 763 (GL 3)	: 100 %
Excavation niche de stationnement TM 745-787 (NST 1)	: 100 %
Excavation local électrique TM 766 (LE)	: 100 %
Excavation galerie de liaison TM 1'027 (GL 4)	: 100 %
Excavation galerie de liaison TM 1'315 (GL 5)	: 100 %
Excavation galerie de liaison TM 1'550 (GL 6)	: 100 %
Excavation niche de stationnement TM 1'533-1'575 (NST 2)	: 100 %
Excavation local électrique TM 1'554 (LE)	: 100 %
Excavation galerie de liaison TM 1848 (GL 7)	: 0 %
Excavation galerie de liaison TM 2'148 (GL 8)	: 0 %

Etat des travaux de bétonnage

Bétonnage du radier	: 30 m (1 %)
---------------------	--------------



Avancement au 31.08.2009 : TM 1'915

Galerie de reconnaissance

Terminée

Galeries de liaison

6 galeries excavées

M Zone en marnes
M/C Zone marno-calcaire
C Zone en calcaires
G Galerie couverte (zone à ciel ouvert)