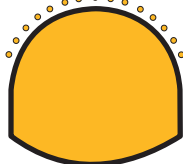


Etat des travaux au tunnel de Graiteray à fin octobre 2008

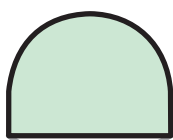
L = 2'462 m (partie à ciel ouvert Nord 59 m / partie en souterrain 2'386 m / partie à ciel ouvert Sud 17 m)

Excavation en section complète avec VP



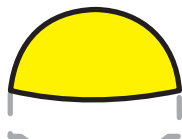
32 m excavés

Excavation pleine section à l'explosif



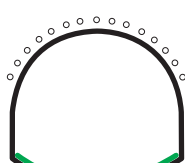
1'001 m excavés

Excavation calotte à la haveuse



217 m excavés

Bétonnage radier



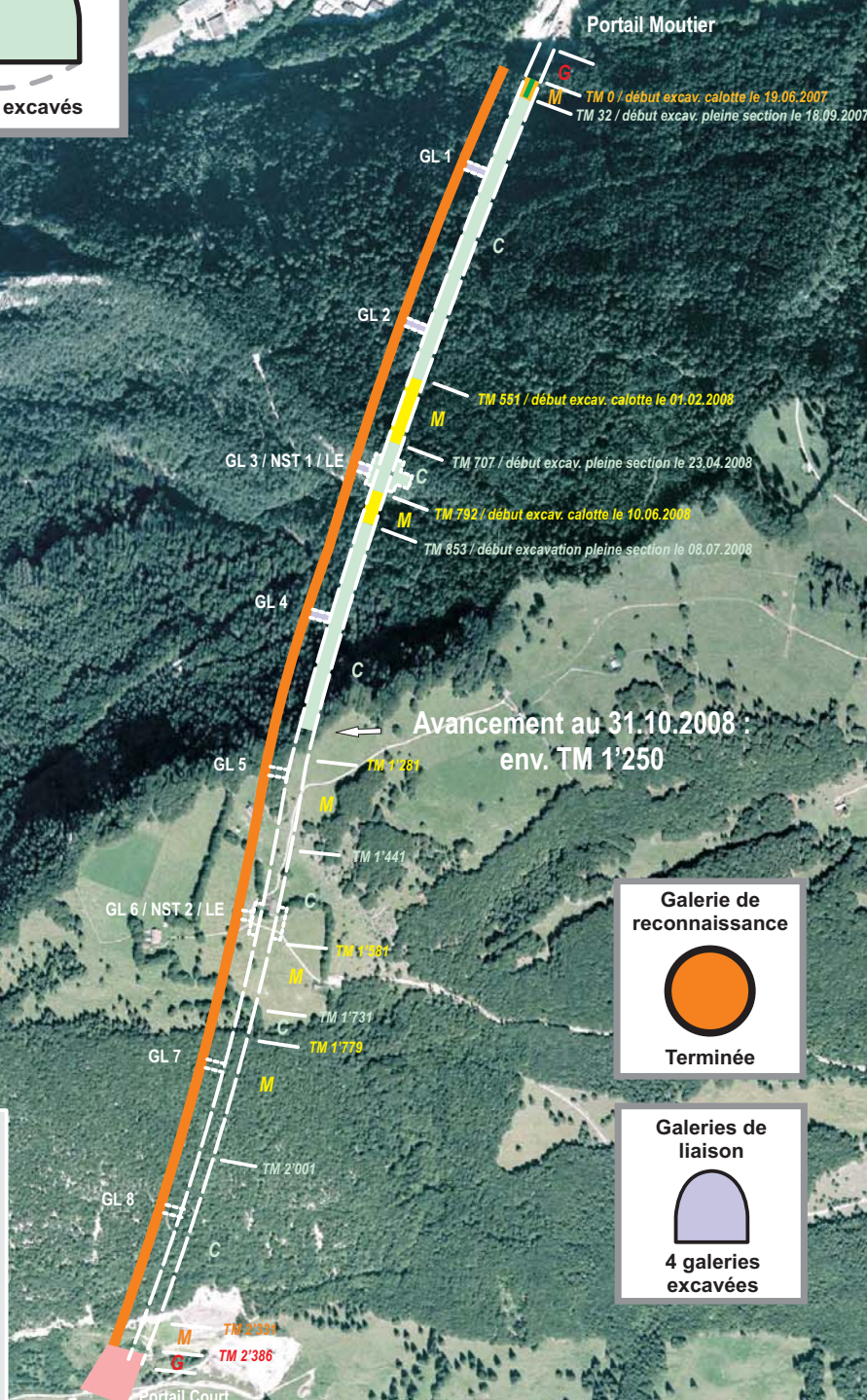
30 m réalisés

Etat des travaux d'excavation

Excavation calotte	: 1'250 m (52 %)
Excavation stross	: 1'001 m (42 %)
Excavation radier	: 32 m (~1 %)
Excavation galerie de liaison TM 219 (GL 1)	: 100 %
Excavation galerie de liaison TM 482 (GL 2)	: 100 %
Excavation galerie de liaison TM 763 (GL 3)	: 100 %
Excavation niche de stationnement TM 745-787 (NST 1)	: 100 %
Excavation local électrique TM 766 (LE)	: 100 %
Excavation galerie de liaison TM 1'027 (GL 4)	: 100 %
Excavation galerie de liaison TM 1'315 (GL 5)	: 0 %
Excavation galerie de liaison TM 1'550 (GL 6)	: 0 %
Excavation niche de stationnement TM 1'533-1'575 (NST 2)	: 0 %
Excavation local électrique TM 1'554 (LE)	: 0 %
Excavation galerie de liaison TM 1848 (GL 7)	: 0 %
Excavation galerie de liaison TM 2'148 (GL 8)	: 0 %

Etat des travaux de bétonnage

Bétonnage du radier (zone VP)	: 30 m
-------------------------------	--------



Portail Moutier

TM 0 / début excav. calotte le 19.06.2007
TM 32 / début excav. pleine section le 18.09.2007

TM 551 / début excav. calotte le 01.02.2008

TM 707 / début excav. pleine section le 23.04.2008

TM 782 / début excav. calotte le 10.06.2008

TM 853 / début excavation pleine section le 08.07.2008

Avancement au 31.10.2008 :
env. TM 1'250

Galerie de reconnaissance



Terminée

Galeries de liaison



4 galeries excavées

M Zone en marnes
C Zone en calcaires
G Galerie couverte (zone à ciel ouvert)