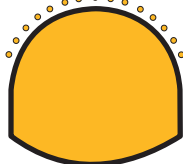


# Etat des travaux au tunnel de Graitergy à fin juillet 2008

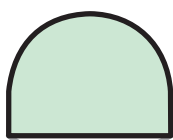
L = 2'462 m (partie à ciel ouvert Nord 59 m / partie en souterrain 2'386 m / partie à ciel ouvert Sud 17 m)

Excavation en section complète avec VP



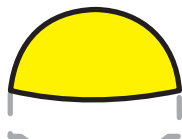
32 m excavés

Excavation pleine section à l'explosif



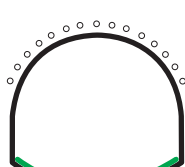
645 m excavés

Excavation calotte à la haveuse



217 m excavés

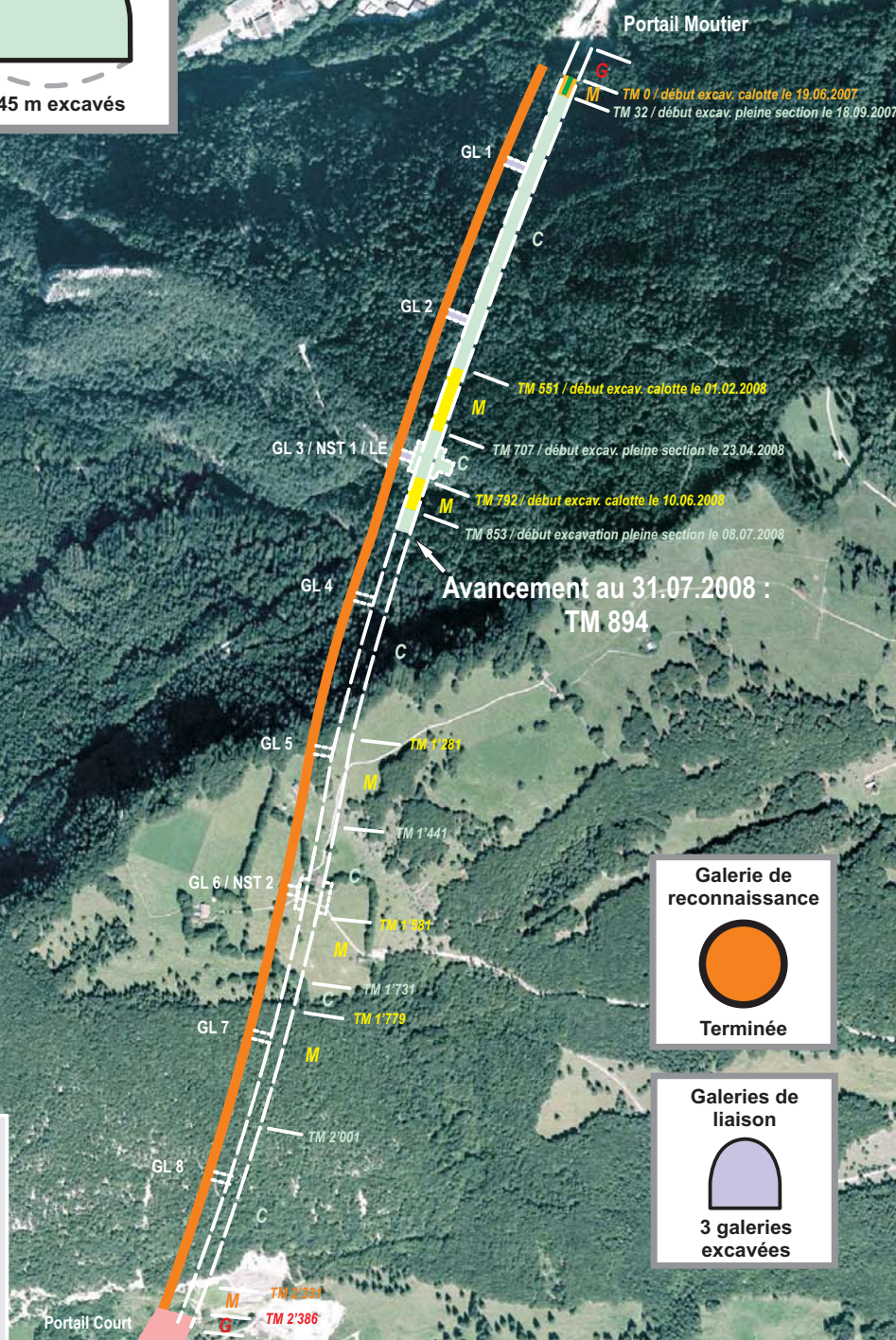
Bétonnage radier



30 m réalisés

Etat des travaux d'excavation	
Excavation en section complète (zone VP)	: 32 m
Excavation calotte à la haveuse	: 217 m
Excavation calotte/stross à l'explosif	: 645 m
Excavation radier	: 0 m
Excavation galerie de liaison TM 219 (GL 1)	: 100 %
Excavation galerie de liaison TM 482 (GL 2)	: 100 %
Excavation galerie de liaison TM 763 (GL 3)	: 100 %
Excavation niche de stationnement TM 745-787 (NST 1)	: 100 %
Excavation local électrique TM 763 (LE)	: 100 %
Excavation galerie de liaison TM 1'018 (GL 4)	: 0 %
Excavation galerie de liaison TM 1'308 (GL 5)	: 0 %
Excavation galerie de liaison TM 1'553 (GL 6)	: 0 %
Excavation niche de stationnement TM 1'531-1'574 (NST 2)	: 0 %
Excavation galerie de liaison TM 1848 (GL 7)	: 0 %
Excavation galerie de liaison TM 2'148 (GL 8)	: 0 %

Etat des travaux de bétonnage	
Bétonnage du radier (zone VP)	: 30 m



**Galerie de reconnaissance**

**Terminée**

**Galeries de liaison**

**3 galeries excavées**

**M** Zone en marnes  
**C** Zone en calcaires  
**G** Galerie couverte (zone à ciel ouvert)