

Postgasse 68
3000 Berne 8
Téléphone 031 633 75 91
Télécopie 031 633 75 97
communication@be.ch
www.be.ch

Berne, le 17 août 2010

(::odma\pdoc\docssta\351609\1)

Percement du tunnel du Graitery Le chantier en images

Sélection d'images du chantier du tunnel du Graitery
(période du 7.12.2006 au 15.06.2010)



2006



Terrassements au portail nord, à Moutier, et au portail sud, à Court (7.12.2006).

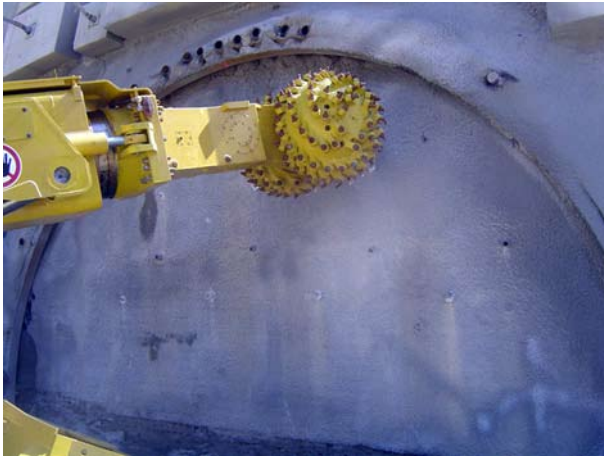
2007



Portail nord (15.02.2007).



Portail sud (24.05.2007).



Portail nord: la haveuse prête à démarrer l'excavation (24.05.2007).



Portail nord: réalisation du soutènement «voûte parapluie» (10.07.2007).



Portail sud (30.08.2007)

2008



Excavation par minage (explosif) au moyen d'une foreuse «Jumbo» (7.05.2008).



Excavation (8.09.2008).

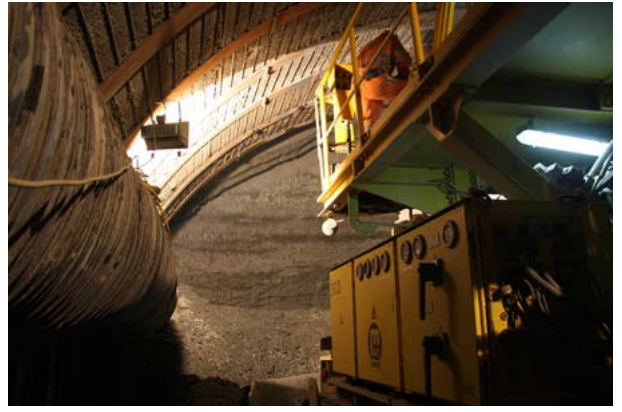


Portail nord: soutènement (8.09.2008).

2009



Importants travaux de stabilisation au portail sud, à Court (3.02.2009).



Soutènement de la calotte et excavation à la haveuse (31.03.2009).



Portail sud: exécution de pieux forés pour stabiliser la zone du portail (28.05.2009).

Soutènement de cintres lourds dans les marnes (31.05.2009).





Portail nord: marinage et évacuation des matériaux d'excavation au moyen de «dumpers» d'une contenance de 23 m³ (31.05.2009).



Portail sud: la zone du portail est stabilisée au moyen notamment de longrines en béton (16.09.2009).

2010



Excavation par minage de la partie intermédiaire ou «stross» du tunnel (23.02.2010).

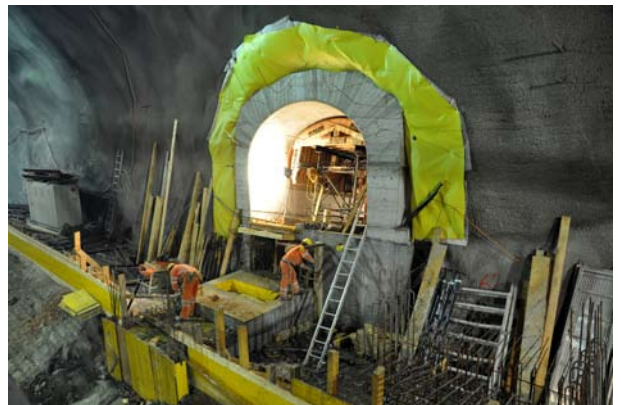


Excavation par fraisage de la partie inférieure du tunnel (15.06.2010).





Pont amovible permettant le franchissement de l'atelier de bétonnage du radier (8.02.2010).



Pose de l'étanchéité en trois étapes:

a) une toile de protection (blanche) est fixée sur le béton projeté du tunnel;

b) l'étanchéité (jaune) est soudée sur cette toile de protection;

c) une toile plus résistante (gris foncé) est posée sur certaines parties de l'étanchéité afin de protéger cette dernière des pressions qui seront engendrées par le bétonnage de la dalle de ventilation (15.06.2010).



Bétonnage de la voûte intérieure du tunnel, avec de part et d'autre les appuis de la future dalle de ventilation, exécutée ultérieurement (15.06.2010).



Portail nord, construction du bâtiment de la centrale technique (15.06.2010).



Portail sud: excavation des 50 derniers mètres du tunnel, en section divisée en raison de la nature très instable de la roche (31.05.2010).

La galerie de sécurité, située à 20 mètres environ à l'Ouest du tunnel principal, sera équipée pour servir de chemin de fuite aux piétons en cas d'accident dans le tunnel. Elle est accessible tous les 300 mètres depuis l'espace trafic.

